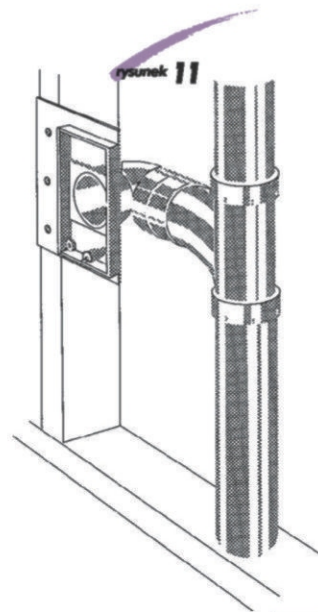
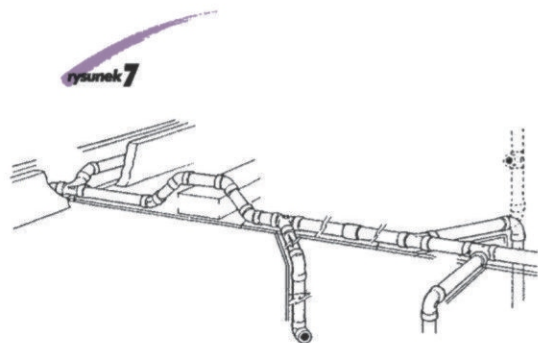
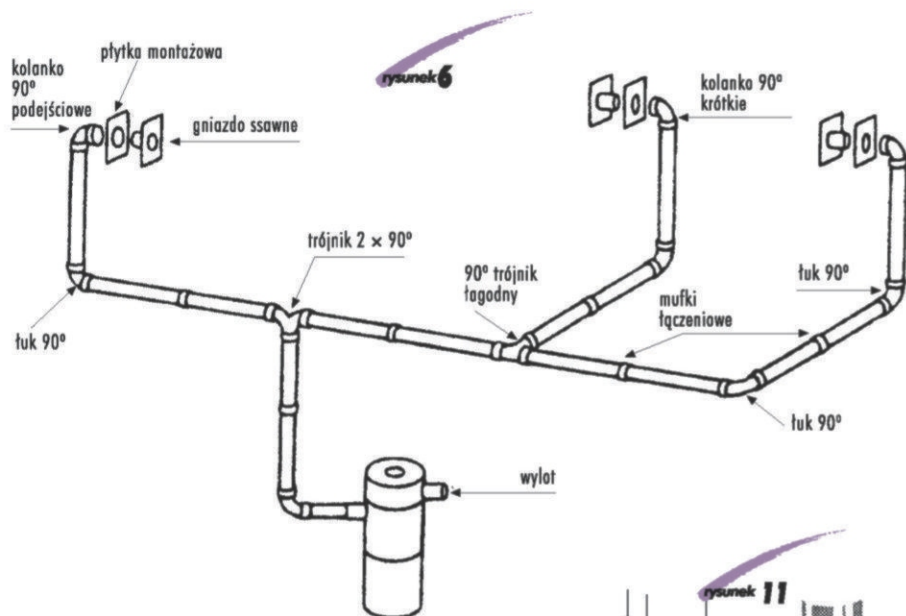


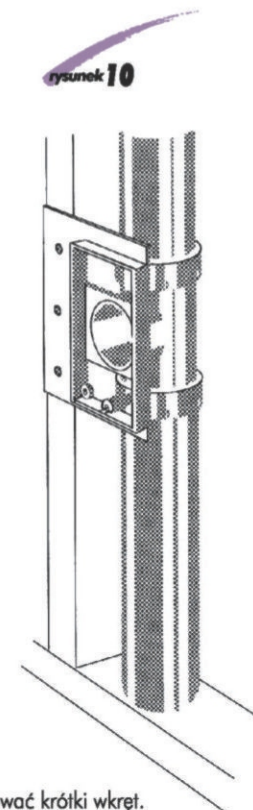
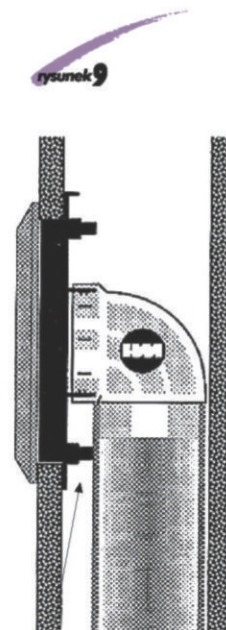
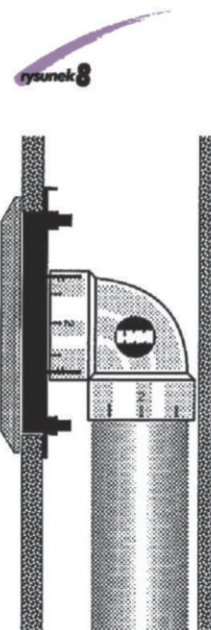
Do wykonania odgałęzień stosujemy tylko: trójniki 90° łagodne, trójniki 45°, trójniki 2 x 45°, trójniki 2 x 90°. (rys. 6, 7, 11)



Rury należy prowadzić wzdłuż linii prostych przy minimalnej liczbie załamań.

Gdy zaistnieje konieczność zmiany kierunku przebiegu rur stosuje się tylko łuki 90°, kolanka 45°, kolanka 30°.

Kolanka 90° krótkie (rys.8), kolanka 90° podejściowe (rys.9) i trójniki 90° ostre (rys.10) stosuje się tylko do podłączenia rurociągu z płytką montażową gniazda ssawnego.



Uwaga:
do zamocowania gniazda ssawnego zastosować krótki wkręt.